



HD 10/25 MAXI

KÄRCHER

LISTA DE PEÇAS DE REPOSIÇÃO



LAVADORA A.P HD 10/25 MAXI 220V/60Hz 3~ - 1.944-886.0
LAVADORA A.P HD 10/25 MAXI 380V/60Hz 3~ - 1.944-895.0
LAVADORA A.P HD 10/25 MAXI 440V/60Hz 3~ - 1.944-896.0
LAVADORA A.P HD 10/25 MAXI 220V/50Hz 3~ - 9.399-003.0
LAVADORA A.P HD 10/25 MAXI 380V/50Hz 3~ - 9.399-019.0
LAVADORA A.P HD 10/25 MAXI 220V/60Hz TR - 1.944-972.0 **EASY FORCE pg 29**
LAVADORA A.P HD 10/25 MAXI 380V/60Hz TR - 1.944-973.0 **EASY FORCE pg 29**
LAVADORA A.P HD 10/25 MAXI 440V/60Hz TR - 1.944-974.0 **EASY FORCE pg 29**

Reservados os direitos a alterações técnicas!



HD 10/25 MAXI

KÄRCHER





HD 10/25 MAXI

KÄRCHER

POS	DESCRIÇÃO	CÓDIGO	QTDE	Série desde	Série até	OBS.
1	CHASSI /CINZA	9.311-782.0	1			
3	CHAPA LATERAL (DIR) /PRETA	9.368-487.0	1			
5	MANÍPULO M6x8	9.386-136.0	8			
12	BUCHA DA RODA COM RASGO	9.340-395.0	4			
13	RODA 10" PNEUMÁTICA CPL.	9.340-254.0	4			
13	RODA 10" MACIÇA CPL.	9.380-489.0	4			
14	ARRUELA 23x39x3 ZINCADA	9.386-084.0	4			
15	CONTRA-PINO 2,5x28	7.316-344.0	4			
16	PORCA M5	9.369-112.0	2			
17	ARRUELA 5,1x9,2	9.386-094.0	2			
18	PARAFUSO M5X16	9.386-137.0	2			
19	FREIO	6.467-031.0	1			
23	CHAPA LATERAL (ESQ) /PRETA	9.368-488.0	1			
24	CAIXA ACESSÓRIOS /CINZA	9.311-783.0	1			



HD 10/25 MAXI

KÄRCHER





HD 10/25 MAXI

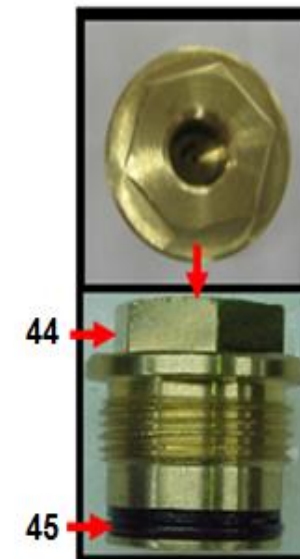
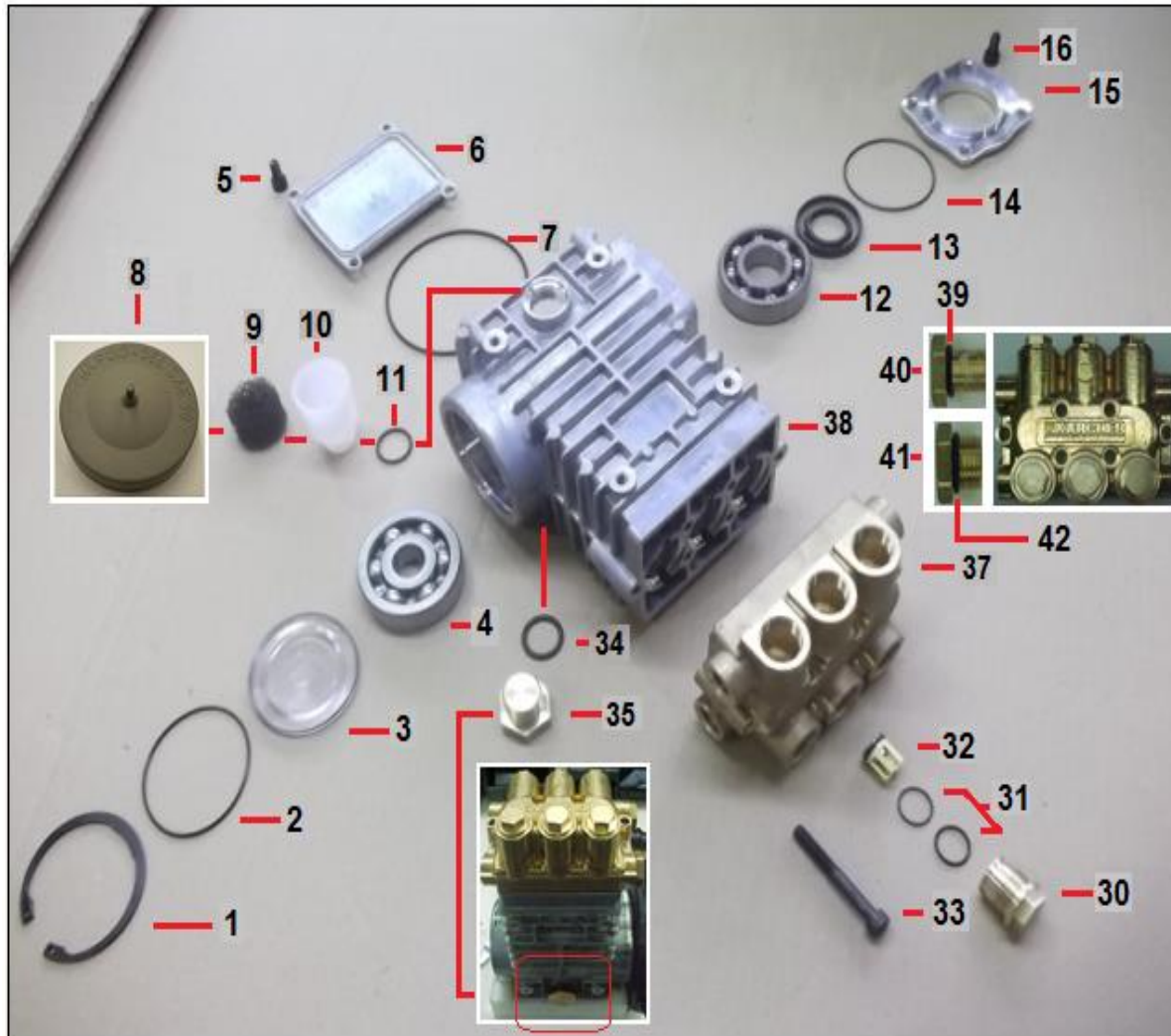
KÄRCHER

POS	DESCRIÇÃO	CÓDIGO	QTDE	Série desde	Série até	OBS.
1	SUORTE	9.311-340.0	1			
2	MANIPULO FEMEA M6 X 11	9.386-166.0	2			
3	PCA M6 X 45	9.386-107.0	2			



HD 10/25 MAXI

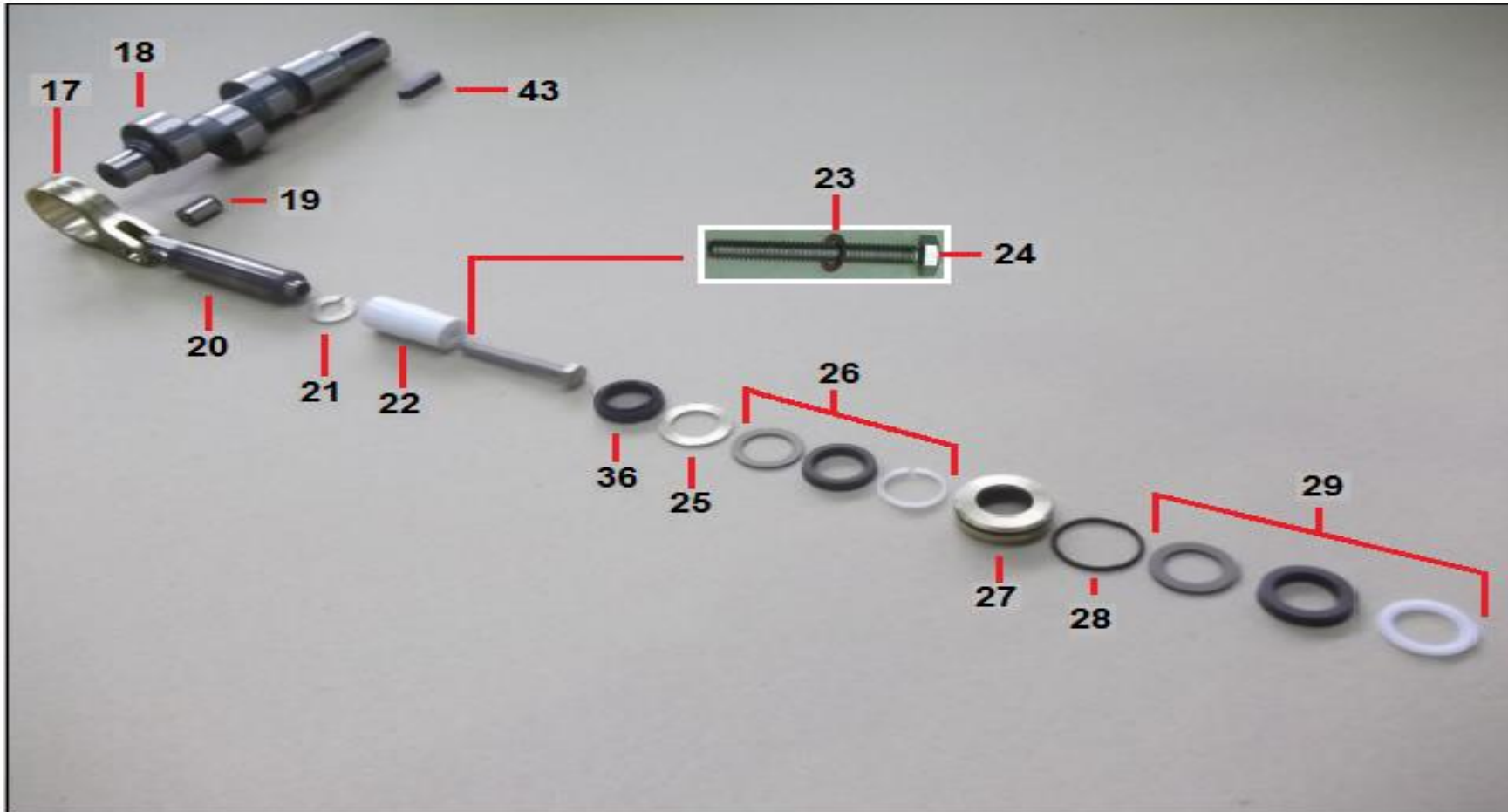
KÄRCHER





HD 10/25 MAXI

KÄRCHER





HD 10/25 MAXI

KÄRCHER

POS	DESCRIÇÃO	CÓDIGO	QTDE	Série desde	Série até	OBS.
1	ANEL TRAVA	7.343-060.0	1			
2	O'RING 68X2XNBR 70	6.362-501.0	1			
3	TAMPA LATERAL	5.411-173.0	1			
4	ROLAMENTO 6404	6401-398.0	1			
5	PARAFUSO M8 X 16	7.306-040.0	4			
6	TAMPA DO BLOCO	5.064-171.0	1			
7	O'RING 107,62X2,62XNBR 70	6.362-796.0	1			
8	TAMPA /CINZA	5.064-457.0	1			
9	FILTRO	5.132-107.0	1			
10	RESERVATÓRIO ÓLEO	5.070-194.0	1			
11	O'RING 22,3 X 2,4 NBR 70	6.362-168.0	1			
12	ROLAMENTO 6306	6.401-397.0	1			
13	RETENTOR D.52 MM	6.367-099.0	1			
14	O'RING 68X2XNBR 70	6.362-501.0	1			
15	TAMPA VIRABREQUIM	5.064-172.0	1			
16	PARAFUSO M8 X 16	7.306-040.0	4			
17	BIELA	5.551-024.0	3			
18	VIRABREQUIM	5.103-039.0	1			
18	VIRABREQUIM CURSO 18 - (50Hz)	9.367-026.0	1			
19	PINO DO PISTÃO	6.316-131.0	3			
20	PISTÃO	5.553-483.0	3			



HD 10/25 MAXI

KÄRCHER

POS	DESCRIÇÃO	CÓDIGO	QTDE	Série desde	Série até	OBS.
21	ARRUELA	5.116-114.0	3			
22	BUCHA CERÂMICA	5.553-485.0	3			
23	ANEL VEDAÇÃO	7.362-029.0	3			
24	PARAFUSO SEXT. M8X55	7.306-238.0	3			
25	ARRUELA D. 16 MM	5.116-131.0	3			
26	JOGO DE VEDAÇÃO	6.365-496.0	3			
27	BUCHA D 16 MM	5.112-754.0	3			
28	O'RING	6.362-463.0	3			
29	JOGO DE VEDAÇÃO	6.365-494.0	3			
30	PARAFUSO VÁLVULA	5.583-125.0	6			
31	O'RING CPL	6.362-500.0	6			
32	VÁLVULA COMPLETO	4.580-295.0	6			
33	PARAFUSO M8 X 60	7.306-047.0	6			
34	O'RING 21,5X3,2 NBR 70	6.363-319.0	1			
35	PARAFUSO BUJÃO	5.411-177.0	1			
36	ANEL RASPADOR	6.365-052.0	3			
37	CABEÇOTE	5.550-314.0	1			
38	CAIXA CARTER (USINADO)	9.369-411.0	1			
39	O-RING 15,3 x 2,4-NBR 70	6.362-153.0	1			
40	TAMPAO 3/8"	9.369-160.0	1			
41	TAMPAO 1/2"	9.369-161.0	1			
42	O-RING 17,12X 2,62-NBR 70	6.362-496.0	1			
43	CHAVETA	7.318-042.0	1			
44	PARAFUSO VÁLVULA	9.369-168.0	1			
45	O'RING	6.362-500.0	1			



HD 10/25 MAXI

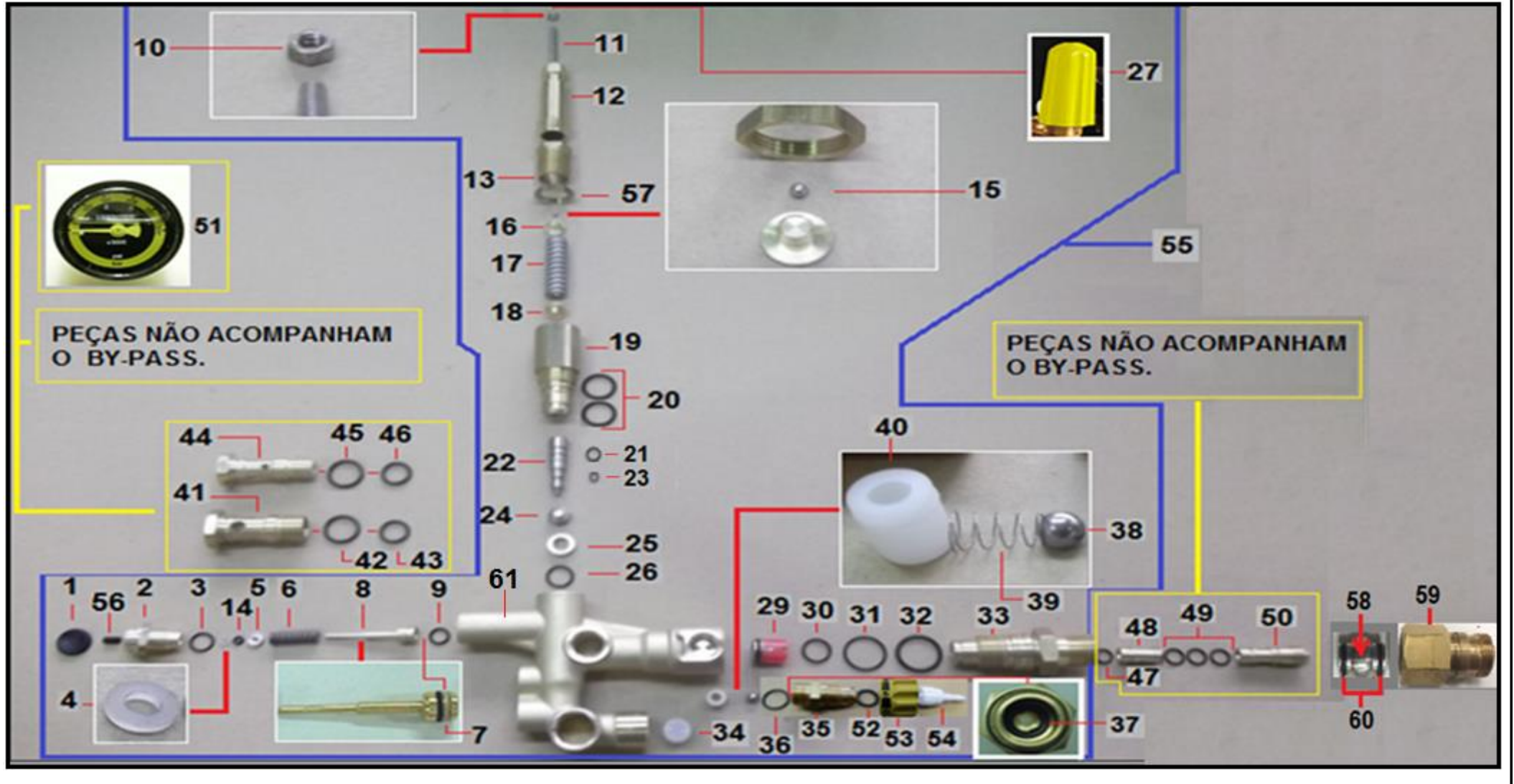
KÄRCHER

POS	DESCRIÇÃO	CÓDIGO	QTDE	Série desde	Série até	OBS.
*	BOMBA COMPLETA	3.533-035.0	1			
*	BOMBA CPL 016 (50Hz)	9.306-022.0	1			



HD 10/25 MAXI

KÄRCHER





HD 10/25 MAXI

KÄRCHER

POS	DESCRIÇÃO	CÓDIGO	QTDE	Série desde	Série até	OBS.
1	DIAFRAGMA	5.367-030.0	1			
2	PARAFUSO PISTÃO CONTROLE	5.411-162.0	1			
3	O'RING 11 X 1,5	6.362-577.0	1			
4	ANEL ANTI EXTRUSÃO	5.114-513.0	1			
5	ARRUELA	5.115-999.0	1			
6	MOLA	5.332-511.0	1			
7	ANEL ANTI EXTRUSÃO	5.114-512.0	1			
8	PISTÃO	5.553-443.0	1			VERSÃO (I) UTILIZAR OS ITENS 7 e 9
8	PISTÃO	5.553-571.0	1			(II) UTILIZAR SOMENTE O ITEM 9
9	O'RING 8,73 X 1,78	6.362-566.0	1			
10	PORCA SEXTAVADA M 5	7.311-002.0	1			
11	PINO ROSQUEADO M5 X 40	7.307-017.0	1			
12	PARAFUSO SEXTAVADO	5.304-070.0	1			
13	PARAFUSO VAZADO	5.404-076.0	1			
14	O'RING 2,90 X 1,78	6.363-241.0	1			
15	ESFERA 4 D.	7.401-921.0	1			
16	DISCO DE VÁLVULA	5.582-121.0	1			
17	MOLA	5.332-444.0	1			
18	PINO DA VÁLVULA	5.584-114.0	1			
19	PARAFUSO DE REGULAGEM	5.402-698.0	1			
20	O'RING 13,94 X 2,62 NBR 70	6.362-598.0	2			



HD 10/25 MAXI

KÄRCHER

POS	DESCRIÇÃO	CÓDIGO	QTDE	Série desde	Série até	OBS.
21	O'RING 8,74 X 1,78	6.362-953.0	1			
22	PISTÃO	5.553-489.0	1			
23	O'RING 5,13 X 1,24	6.362-368.0	1			
24	PRATO DA VÁLVULA	5.584-135.0	1			
25	SEDE DA VÁLVULA	5.581-302.0	1			
26	O'RING 13 X 2	6.362-381.0	1			
27	MANÍPULO / AMARELO	5.322-103.0	1			
29	VÁLVULA CPL	4.580-594.0	1			
30	O'RING 14 X 1,78	6.362-395.0	1			
31	O'RING 21,5 X 1,78	6.362-833.0	1			
32	O'RING 21,89 X 2,62	6.362-550.0	1			
33	CONEXÃO	5.402-701.0	1			
34	FILTRO DE ENTRADA	6.414-252.0	1			
35	MANGUITO ROSCADO	5.402-523.0	1			
36	O'RING 14 X 1,5 NBR 70	6.362-533.0	1			
37	O'RING 6 X 2 FMP 90	6.362-383.0	1			
38	ESFERA DIA. 7 MM	7.401-908.0	1			
39	MOLA VÁLVULA DETERGENTE	5.332-124.0	1			
40	TUBO	5.028-692.0	1			
41	PARAFUSO VAZADO	5.304-087.0	1			
42	O'RING 18 X 2	6.362-989.0	1			
43	O'RING 17 X 2	6.362-496.0	1			
44	PARAFUSO VAZADO	9.369-170.0	1			
45	O'RING 13 X 2	6.362-381.0	1			
46	O'RING 13,94 X 2.62	9.376-041.0	1			
47	O'RING 8 X 1,5	6.362-388.0	1			



HD 10/25 MAXI

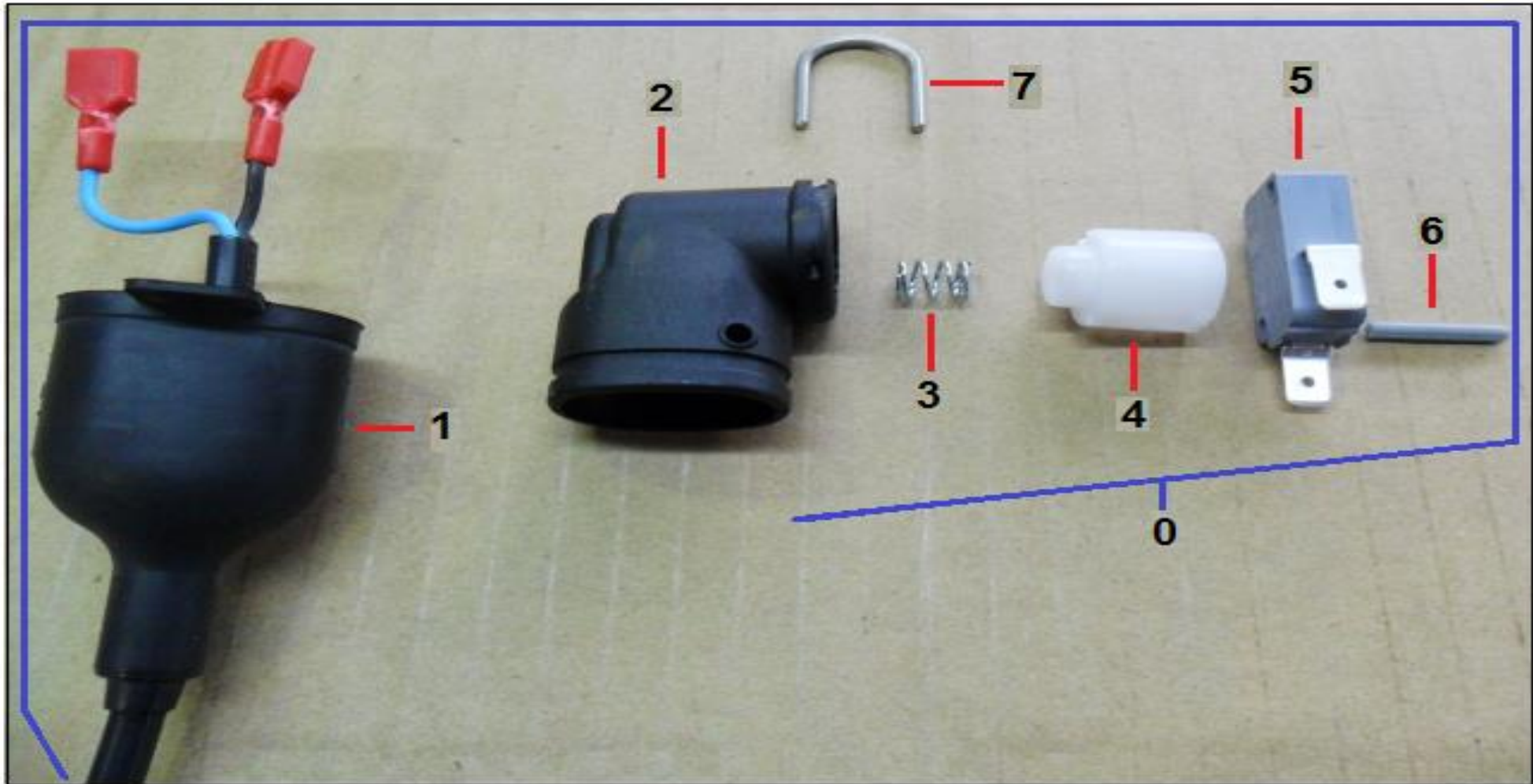
KÄRCHER

POS	DESCRIÇÃO	CÓDIGO	QTDE	Série desde	Série até	OBS.
48	BICO INJETOR	5.769-143.0	1			
49	O'RING 9 X 1,5	6.362-384.0	3			
50	BICO INJETOR	5.769-141.0	1			
51	MANÔMETRO	6.421-358.0	1			
52	SELO DO ANEL	6.362-383.0	1			
53	MANIPULO DE REG. / AMARELO	5.322-156.0	1			
54	NIPLE DA MANG	5.443-281.0	1			
55	VÁLVULA CPL	4.580-646.0	1			
56	MANGA	5.110-947.0	1			
57	Porca hexágono M22x1,5	5.311-204.0	1			
58	Niple adaptador M22-TR	5.409-086.0	1			PARA VERSÃO EASY FORCE
59	Adaptador TR conexão de saída M22-TR	5.409-039.0	1			PARA VERSÃO EASY FORCE
60	O-RING 10x2 EPDM 70	7.362-501.0	2			PARA VERSÃO EASY FORCE
61	CORPO DO BY-PASS	5.427-405.0	1			



HD 10/25 MAXI

KÄRCHER





HD 10/25 MAXI

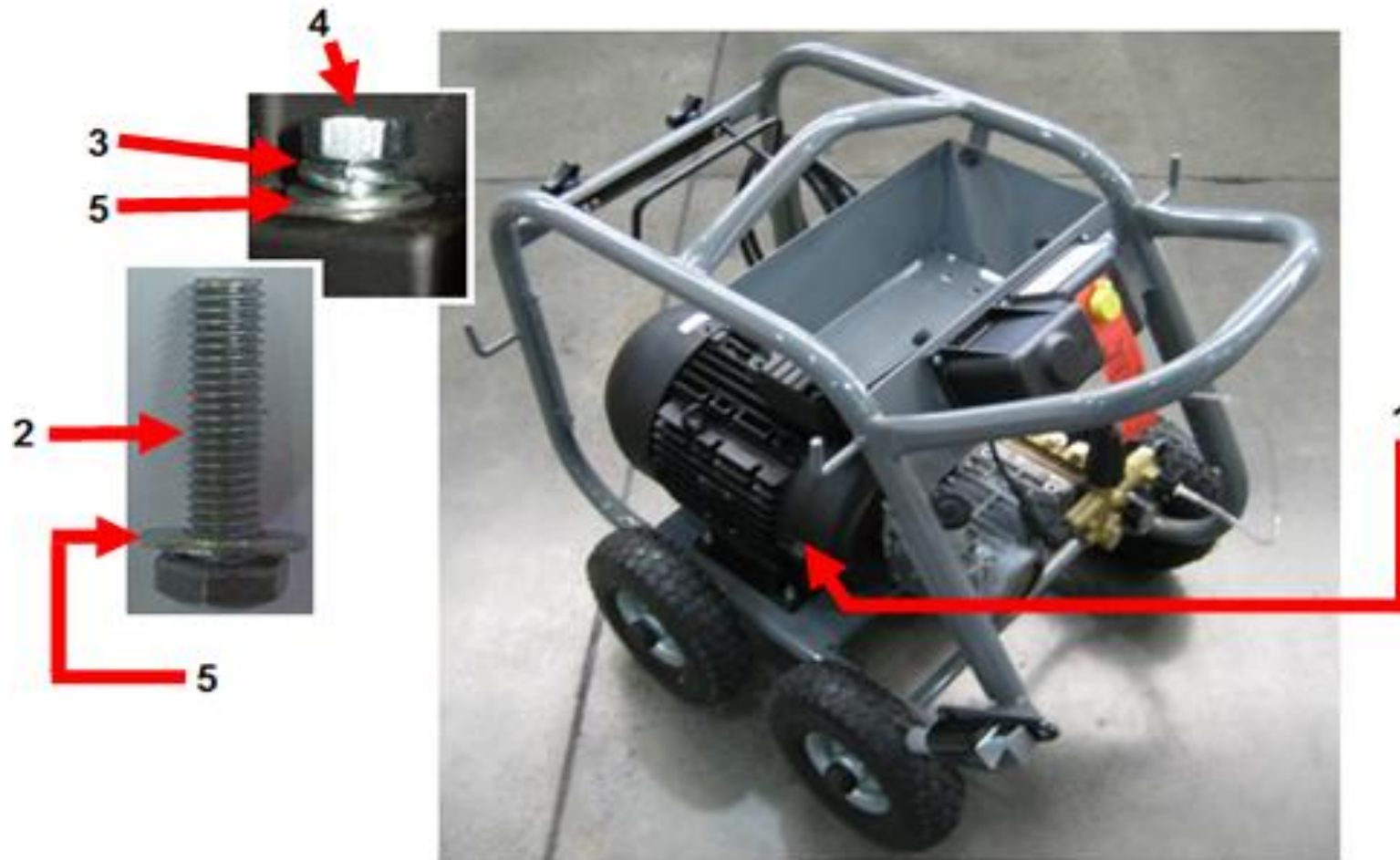
KÄRCHER

POS	DESCRIÇÃO	CÓDIGO	QTDE	Série desde	Série até	OBS.
0	STOP TOTSAL HD MAXI/CLASSIC 16A	9.310-130.0	1			
1	CABO ELÉTRICO	6.647-818.0	1			
2	SUORTE DO MICRO	5.042-860.0	1			
3	MOLA	5.332-322.0	1			
4	CONSOLE	5.053-051.0	1			
5	MICROINTERRUPTOR	6.631-807.0	1			
6	PINO RANHURADO	7.314-664.0	1			
7	TRAVA DO STOP TOTAL	5.034-494.0	1			



HD 10/25 MAXI

KÄRCHER





HD 10/25 MAXI

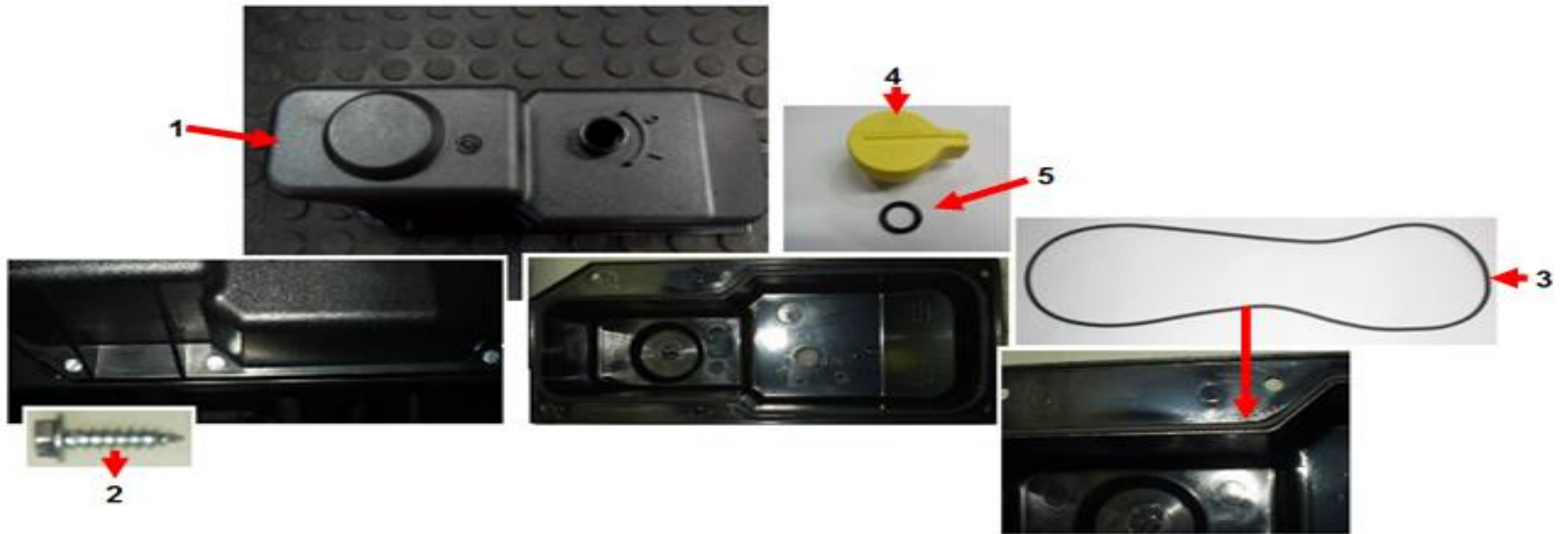
KÄRCHER

POS	DESCRIÇÃO	CÓDIGO	QTDE	Série desde	Série até	OBS.
1	MOTOR 220 V/380V/440V	9.311-327.0	1			
1	MOTOR 10CV IV POLOS 220/380 50Hz	9.311-436.0	1			
2	PARAFUSO M8x30	9.386-046.0	4			
3	ARRUELA DE PRESSÃO 8,1x14,8	9.386-096.0	4			
4	PORCA M5	9.369-114.0	4			
5	ALF 8.5 X 35,0 X 2	9.386-176.0	4			



HD 10/25 MAXI

KÄRCHER





HD 10/25 MAXI

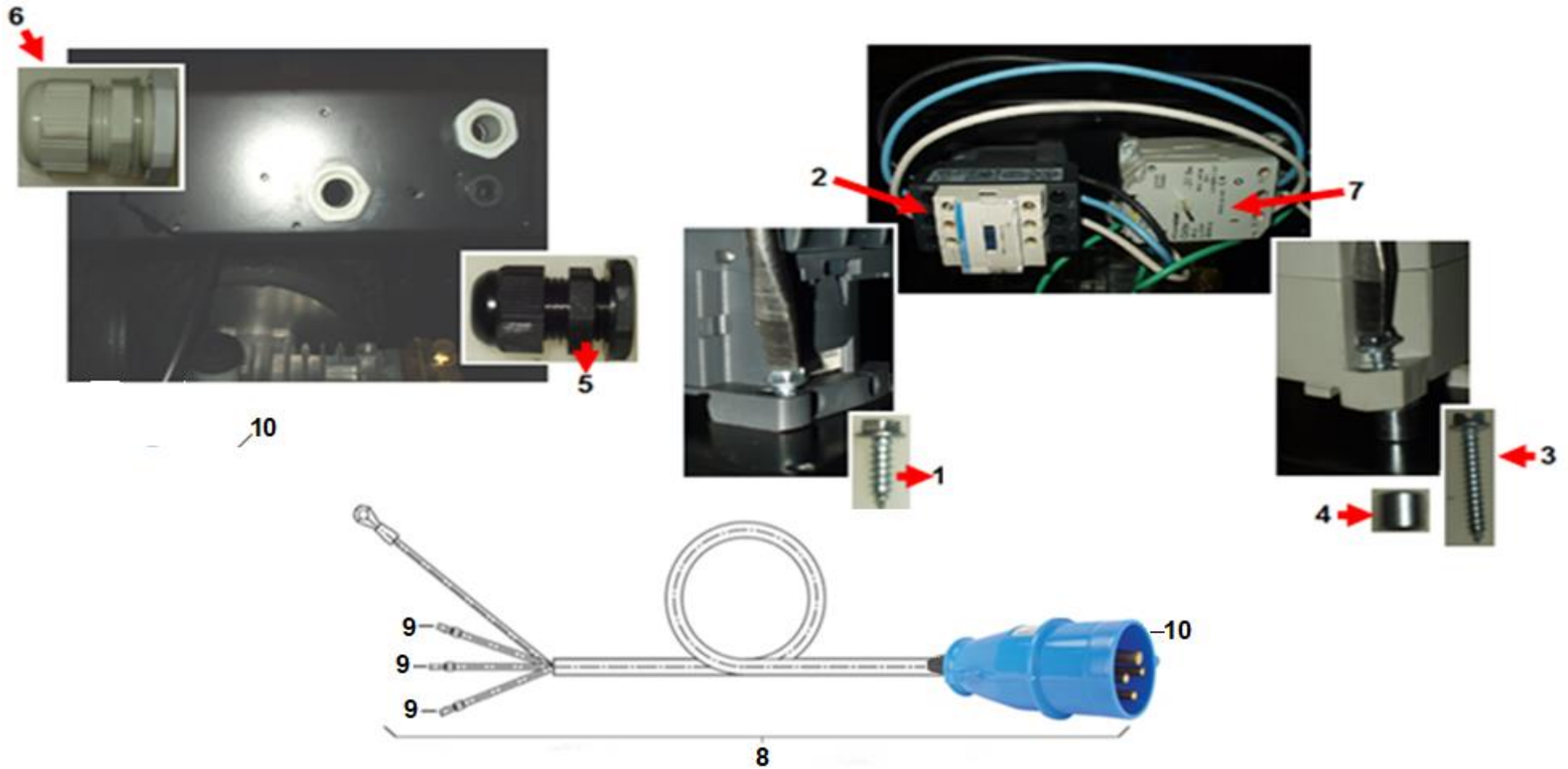
KÄRCHER

POS	DESCRIÇÃO	CÓDIGO	QTDE	Série desde	Série até	OBS.
1	CAPO CAIXA ELÉTRICA	5.067-999.0	1			
2	PARAFUSO 4,2x13	9.386-075.0	6			
3	VEDAÇÃO	6.273-117.0	1			
4	MANIPULO	5.321-556.0	1			
5	O´RING	6.472-112.0	1			



HD 10/25 MAXI

KÄRCHER





HD 10/25 MAXI

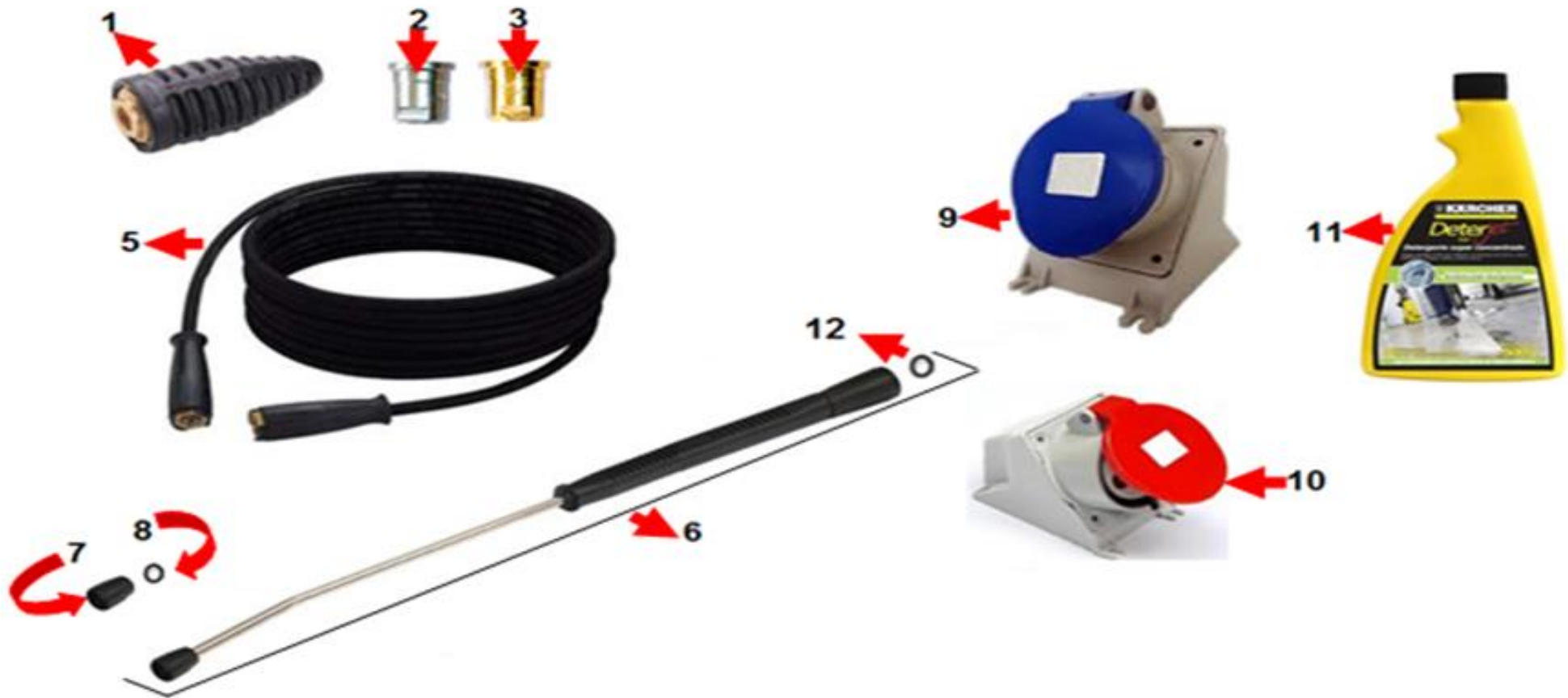
KÄRCHER

POS	DESCRIÇÃO	CÓDIGO	QTDE	Série desde	Série até	OBS.
1	PARAFUSO 4,2x13	9.386-075.0	10			
2	CONTATOR - LC1E3210M7	9.385-245.0	1			32A/220V
2	CONTATOR	9.385-241.0	1			380 V/ 18 A
2	CONTATOR	9.385-076.0	1			440 V/ 18 A
3	PARAFUSO 4,2x25	9.386-077.0	2			
4	TUBO ESPAÇADOR	9.368-101.0	2			
5	PRENSA CABO PG 9	9.383-036.0	1			
6	PRENSA CABO PG 21	9.383-030.0	1			
7	INTERRUPTOR DE PROTECAO DO MOTOR -22-27	6.631-428.0	1			220V
7	INTERRUPTOR DE PROTECAO DO MOTOR	6.631-196.0	1			380V
7	INTERRUPTOR DE PROTECAO DO MOTOR	6.631-190.0	1			440V
8	CABO COM PLUG 4,0MM2	9.311-171.0	1			220V
8	CABO COM PLUG 2,5MM2	9.311-177.0	1			380/440V
9	TERMINAL ILHOS (P/ BITOLA 4,0mm ²)	6.641-022.0	6			
10	PLUG 32A	9.383-015.0	1			220V
10	PLUG 16A	9.383-009.0	1			380/440V



HD 10/25 MAXI

KÄRCHER





HD 10/25 MAXI

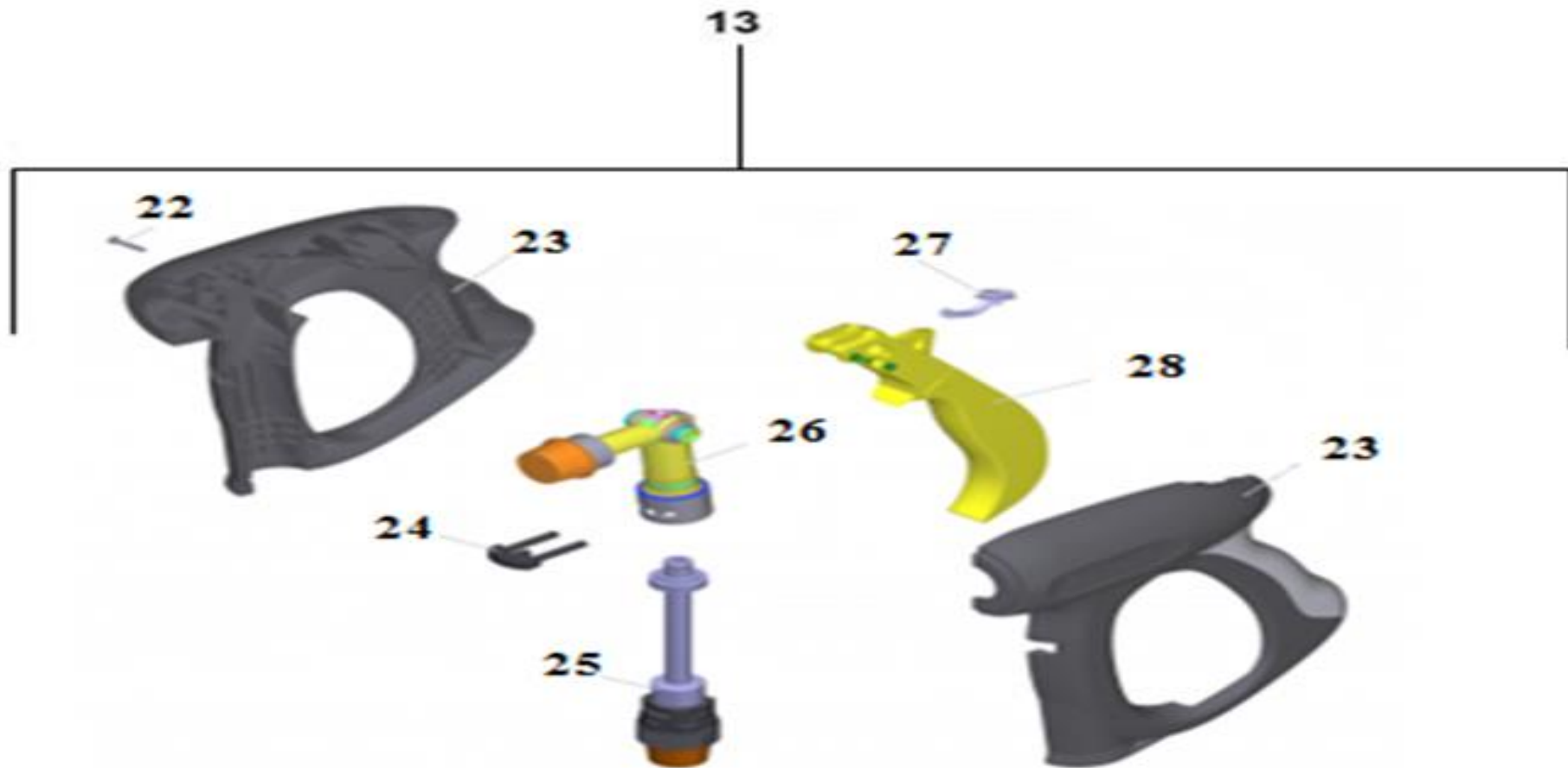
KÄRCHER

POS	DESCRIÇÃO	CÓDIGO	QTDE	Série desde	Série até	OBS.
1	BICO TURBO SIMPLES 045	9.302-499.0	1			OPCIONAL
2	BICO POWER 25038	5.765-067.0	1			
3	BICO POWER 25250 (DETERGENTE)	9.371-008.0	1			
5	MANGUEIRA 20M	9.302-441.0	1			OPCIONAL
5	MANGUEIRA 10M	6.389-891.0	1			
6	TUBEIRA GIRATÓRIA 2050mm	4.760-366.0	1			OPCIONAL
6	TUBEIRA GIRATÓRIA 1050mm	4.760-385.0	1			
6	TUBEIRA GIRATÓRIA 600mm	4.760-364.0	1			OPCIONAL
6	TUBEIRA GIRATÓRIA 200mm	9.311-059.0	1			OPCIONAL
7	PORCA CAPA	5.401-210.0	1			
8	ANEL O'RING	7.362-501.0	1			
9	TOMADA 220V	9.383-016.0	1			
10	TOMADA 380V/440V	9.383-010.0	1			
11	DETERJETE 500ml	9.381-010.0	1			
12	ANEL RANHURADO COMPLETO 1ST.R.	6.362-532.0	1			



HD 10/25 MAXI

KÄRCHER





HD 10/25 MAXI

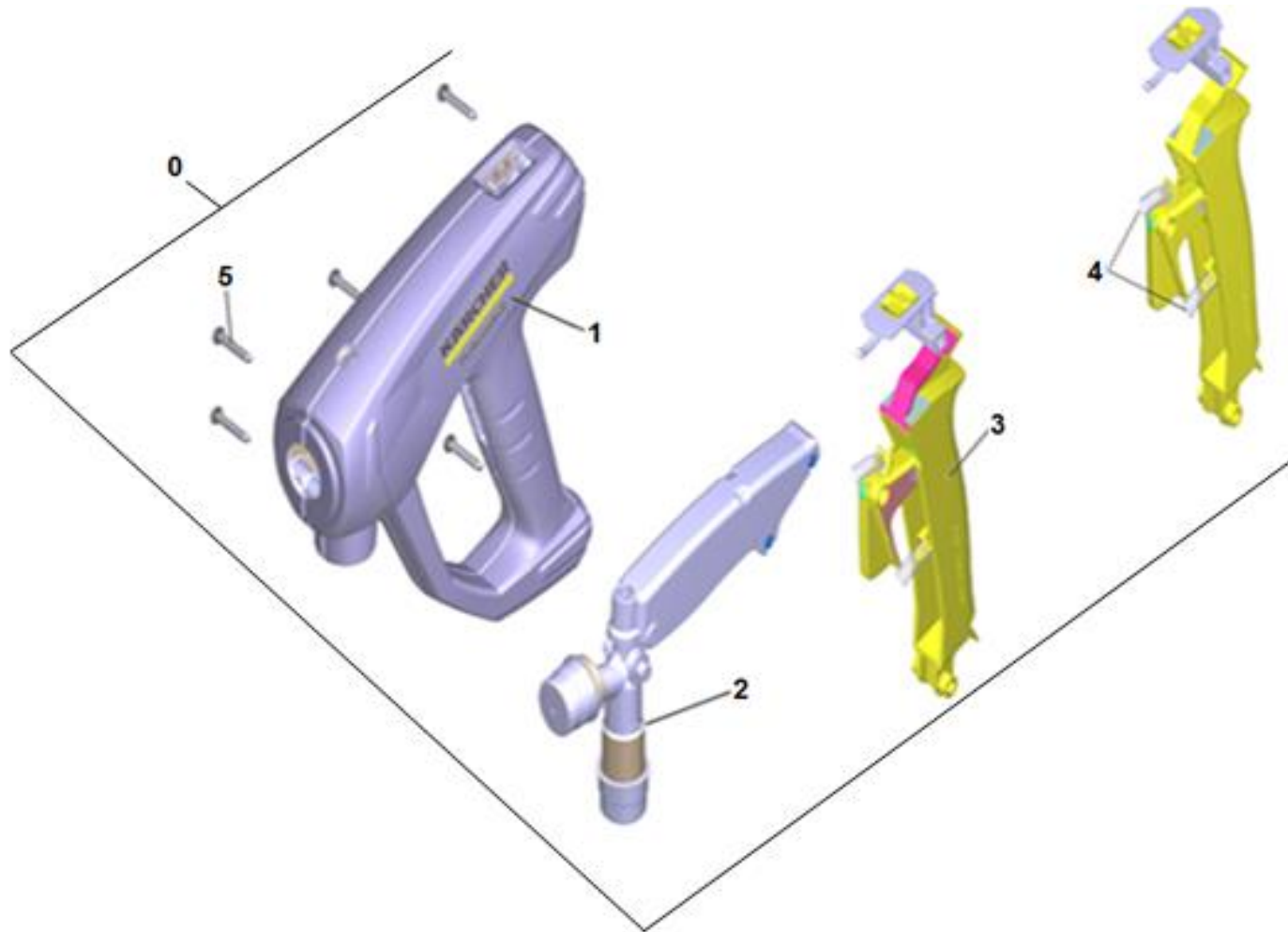
KÄRCHER

POS	DESCRIÇÃO	CÓDIGO	QTDE	Série desde	Série até	OBS.
13	PISTOLA DE INJECAO MANUAL EMBALADA	9.302-712.0	1			
22	PARAFUSO 4x22 -ST-10.9-R2R	7.303-096.0	7			
23	CAPA DA PISTOLA HD 10/25	5.321-669.0	1			
24	GANCHO	4.037-013.0	1			
25	ADAPTADOR TUBAGEM AVS-M22x1,5	4.421-739.3	1			
26	PECA EM NO CPL P/ REPOS - CORPO LATAO	4.427-215.0	1			
27	BOTÃO DA TRAVA	5.481-331.0	1			
28	ALAVANCA CPL	4.481-209.0	1			



HD 10/25 MAXI

KÄRCHER





HD 10/25 MAXI

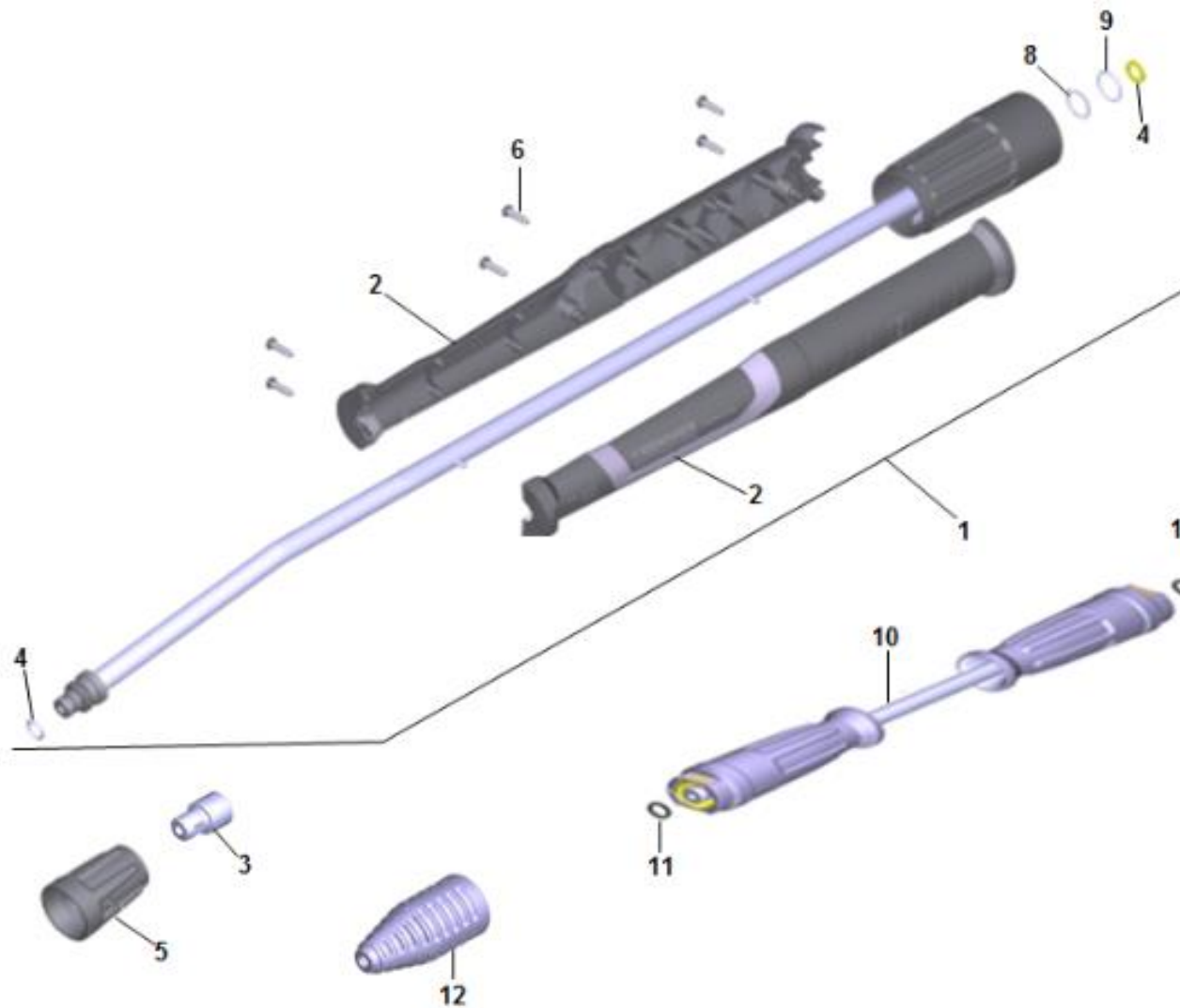
KÄRCHER

POS	DESCRIÇÃO	CÓDIGO	QTDE	Série desde	Série até	OBS.
0	PISTOLA TR EH 155	4.775-014.0	1			
1	CAPA DA PISTOLA (PAR) EH 155	5.321-136.0	1			NÃO EMBALADO
1	CAPA DA PISTOLA (PAR) EH 155	5.321-136.3	1			EMBALADO
2	CORPO DA PISTOLA TR CPL	4.427-010.0	1			
3	ALAVANCA COMPLETA	4.481-003.0	1			
4	MOLA HELICOIDAL	5.332-032.0	2			
5	PARAFUSO 4x22 -ST-10.9-R2R (IN6RD)	7.303-096.0	7			



HD 10/25 MAXI

KÄRCHER





HD 10/25 MAXI

KÄRCHER

POS	DESCRIÇÃO	CÓDIGO	QTDE	Série desde	Série até	OBS.
1	TUBEIRA TR 1050 MM	4.760-008.0	1			
	TUBEIRA TR SOLDADO 1050 MM	4.760-009.0	1			
2	CAPA DA TUBEIRA (PAR)	5.321-018.0	1			NÃO EMBALADO
2	CAPA DA TUBEIRA (PAR)	5.321-018.3	1			EMBALADO
3	BOCAL DE ALTA POTÊNCIA TR 25038	5.765-201.0	1			
3	BICO QUÍMICO TR 25250	5.765-086.0	1			
4	JUNTA DE VEDAÇÃO 9.19x2.62	6.362-064.0	2			
5	PORCA CAPA LADO BICO TR 22	5.394-123.0	1			
6	PARAFUSO 4x22 -ST-10.9-R2R (IN6RD)	7.303-096.0	6			
8	ESFERA Ø 2,5MM	7.401-915.0	1			
9	ANEL O'RING 16,1x1,6	6.362-067.0	1			
10	MANGUEIRA DE A.P. TR DN8 31.5MPa	6.110-019.0	1			
11	SELO DO ANEL 10x 2 mm HNBR shore 80	6.363-485.0	2			
12	BICO TURBO TR 040	9.303-242.0	1			OPCIONAL