

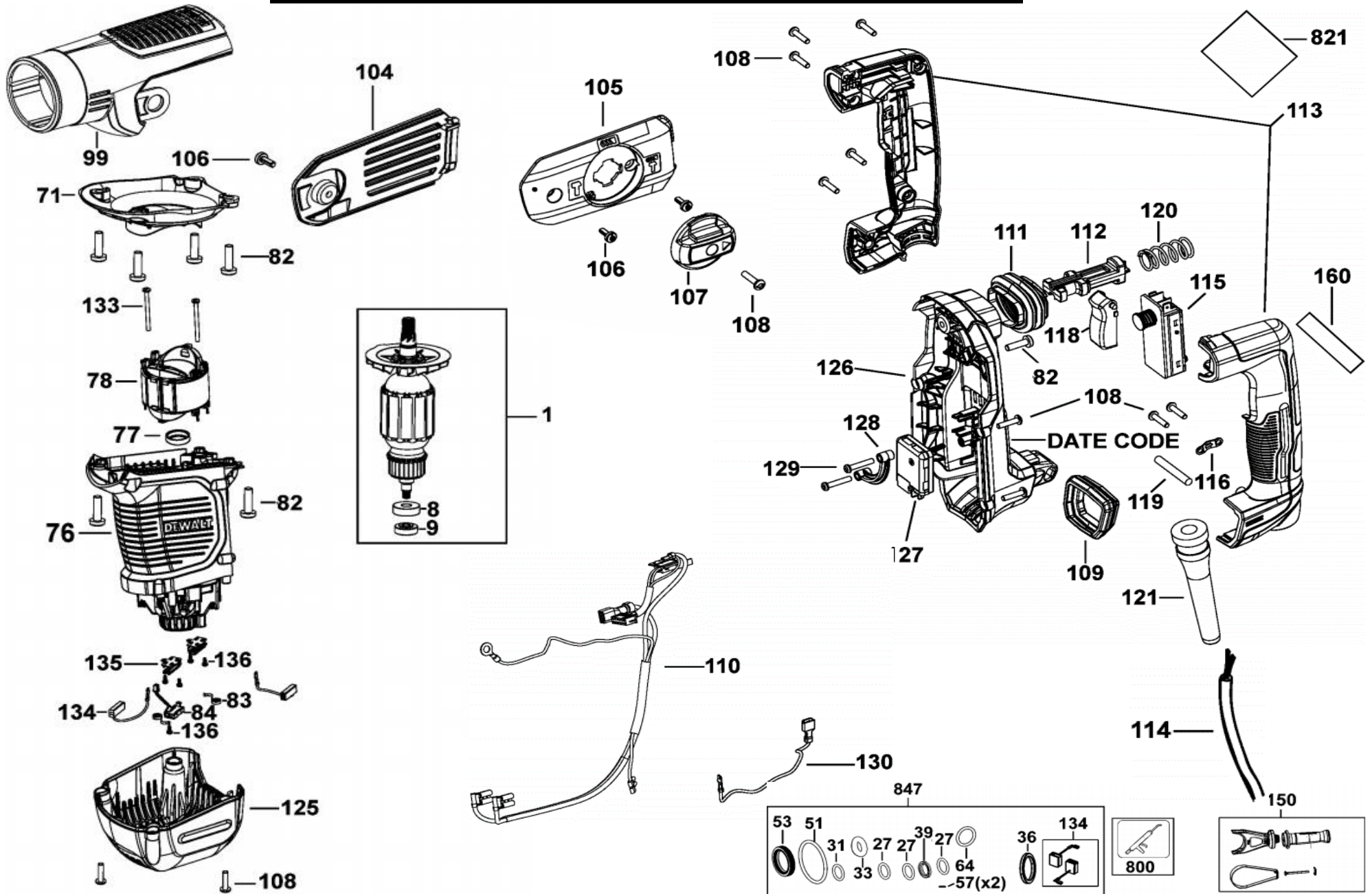
DEWALT

MARTELO COMBIN.SDS MAX 1100W 5KG

D25481-B2

TIPO 1

ATENÇÃO NAS INFORMAÇÕES ADICIONAIS.



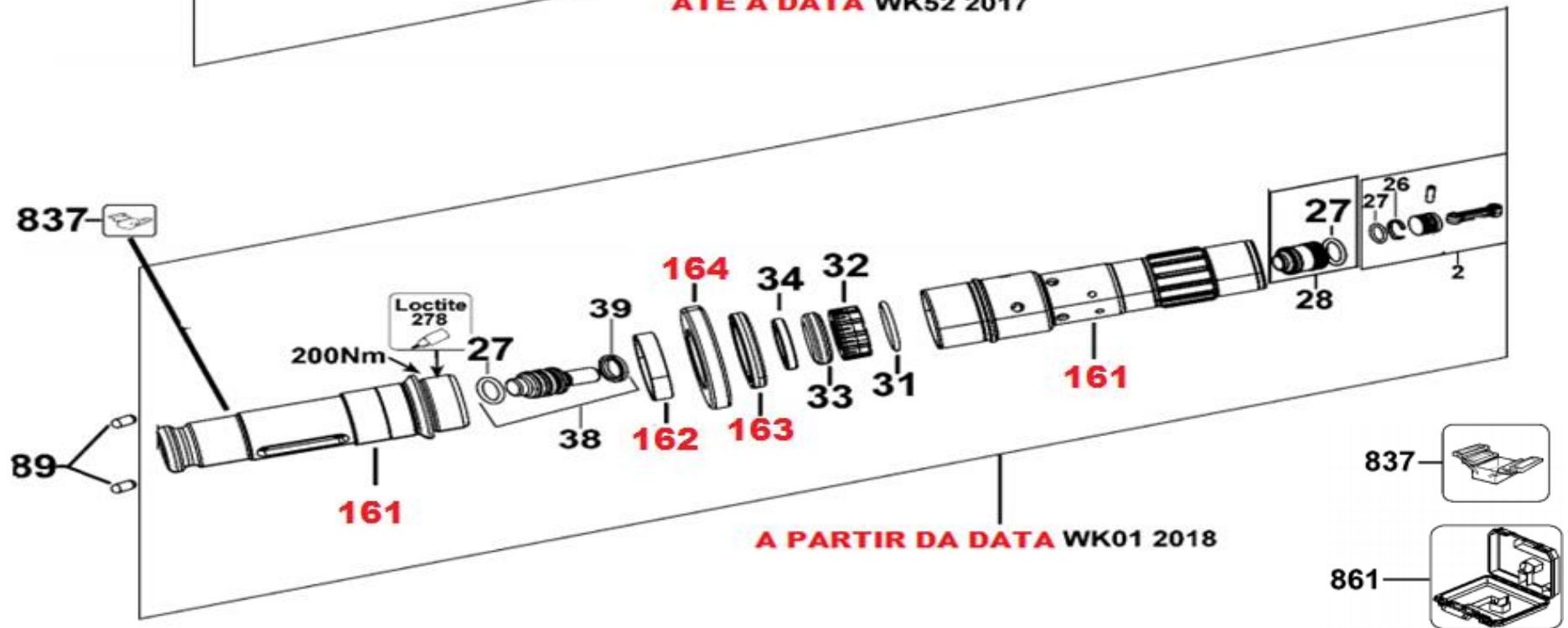
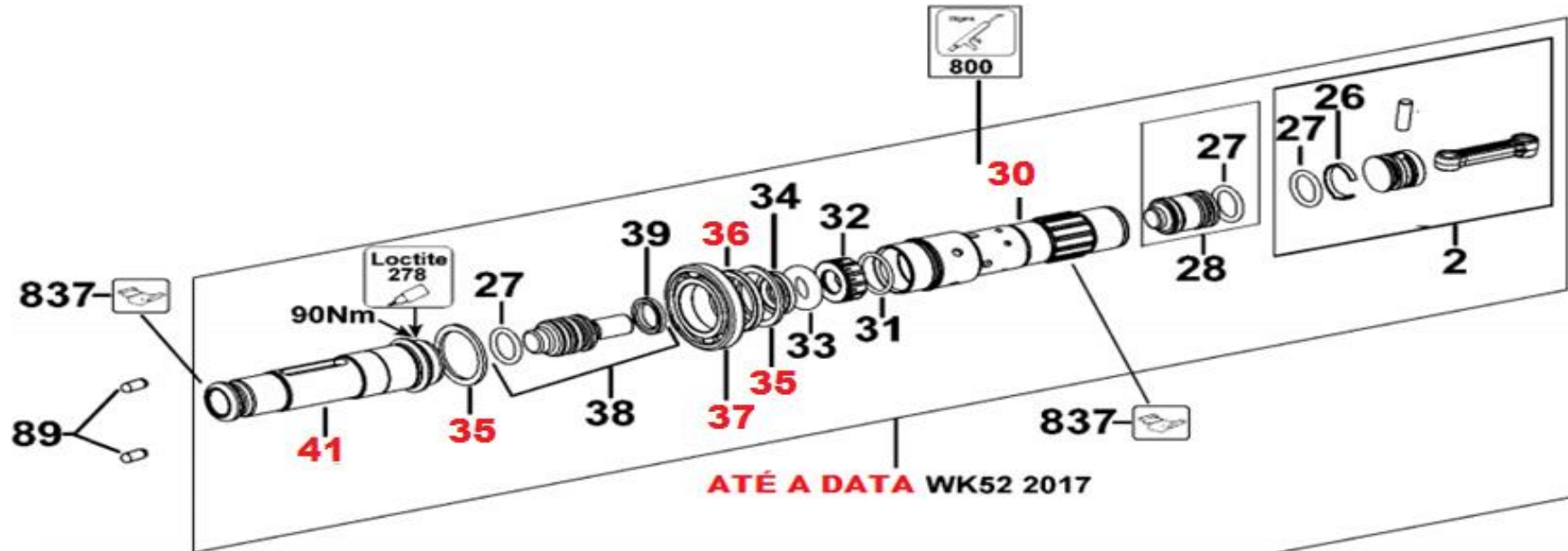


MARTELO COMBIN.SDS MAX 1100W 5KG

D25481-B2

TIPO 1

ATENÇÃO NAS INFORMAÇÕES ADICIONAIS.



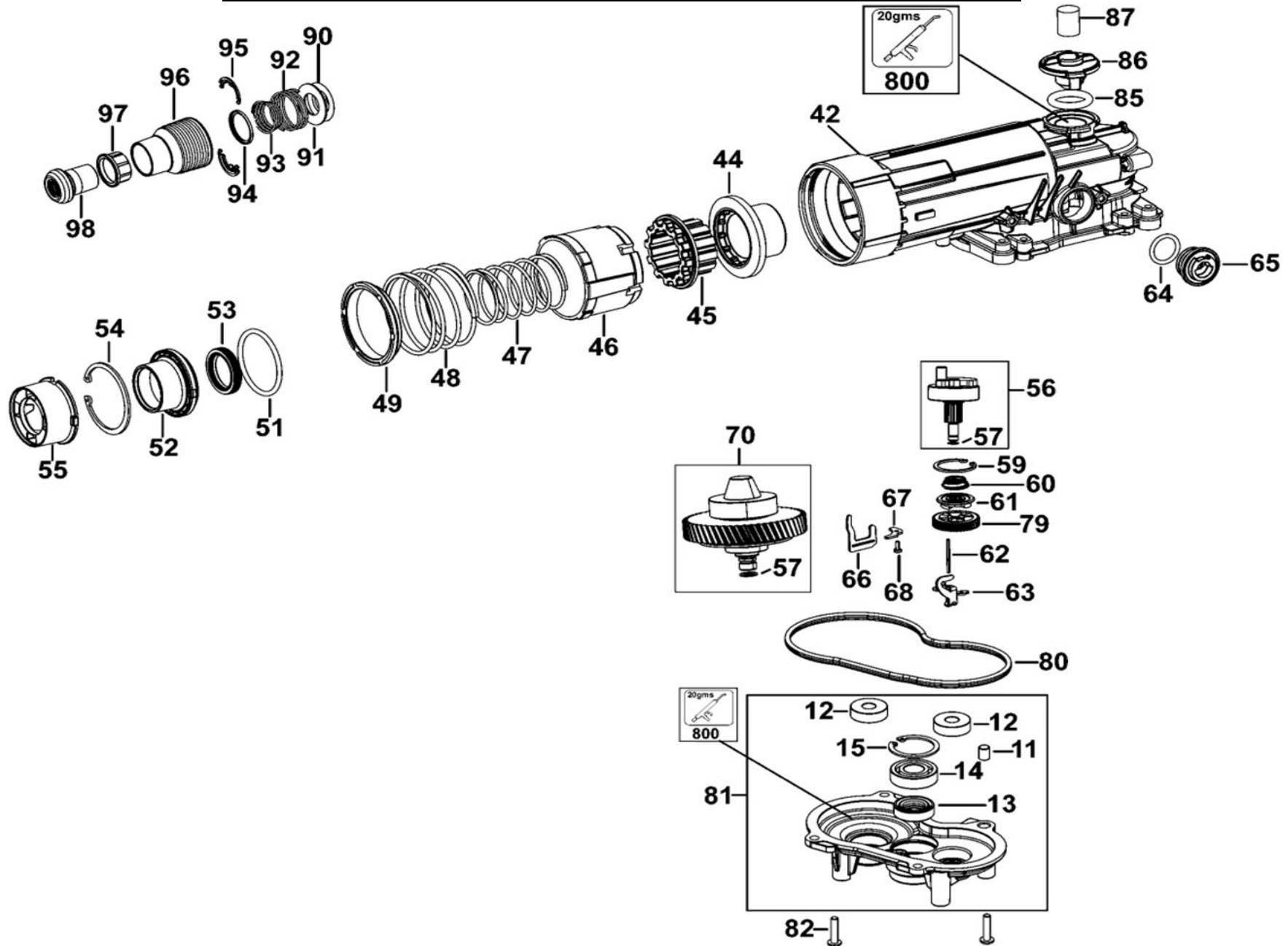


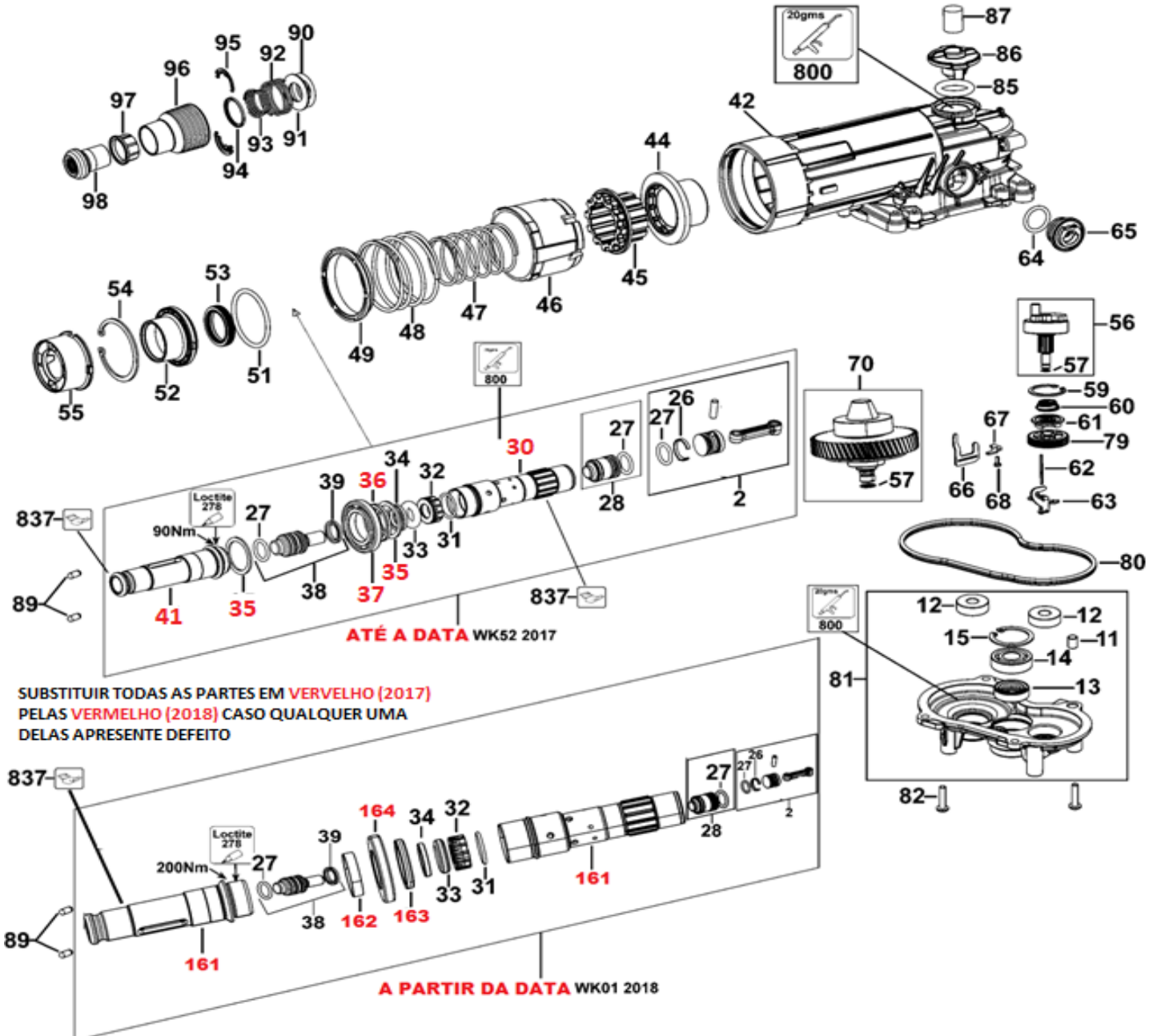
MARTELO COMBIN.SDS MAX 1100W 5KG

D25481-B2

TIPO 1

ATENÇÃO NAS INFORMAÇÕES ADICIONAIS.



ATENÇÃO NAS INFORMAÇÕES ADICIONAIS.

ATENÇÃO!

Informamos que caso o produto possua código de fabricação ou as peças do ano de **2017** ou **inferior** e precise substituir qualquer uma das peças em vermelho, deve-se solicitar todas as as peças **OBSOLETAS 30, 35, 36, 37, 41** pelas ativas **161, 162, 163, 164** de **2018**.

WK01 2018

Eixo porta ferramentas e o cilindro são fornecidos em conjunto. Arruelas do eixo **35**, substituída por um espaçador **162**.

161- CONJ. CILINDRO + EIXO PORTA FERRAMENTA**162- ESPAÇADOR****163- AMORTECEDOR,****164- ROLAMENTO DE ESFERAS****WK52 2017 ou inferiores****30- CILINDRO****35- ARRUELA DO EIXO35X45X2.2MM****36- AMORTECEDOR****37- ROLAMENTO ESFERA 35mm X 62mm****41- EIXO PORTA FERRAMENTA SDS MAX**

GRUPO	ATRIBUTO TÉCNICO	VALOR	UNIDADE
115 / 120v	CORRENTE SEM CARGA	4,0 - 6,5	A
	RESISTÊNCIA DO ROTOR	0,55	Ω
	RESISTENCIA ESTATOR	0,36	Hz
	FREQUÊNCIA	60	Hz
	ENTRADA WATTS	1050	W
	VELOCIDADE SEM CARGA	515 - 565	RPM
220/230v	CORRENTE SEM CARGA	2,0 - 4,0	A
	RESISTÊNCIA DO ROTOR	2,19	Ω
	RESISTENCIA ESTATOR	1,47	Ω
	FREQUÊNCIA	60	Hz
	ENTRADA WATTS	1050	W
	VELOCIDADE SEM CARGA	515 - 565	RPM
COMUM	COMPRIMENTO INICIAL DA ESCOVA	24	milímetros
	PRESSÃO SONORA (CE LPA)	96	dB (A)
	PODER ACÚSTICO (CE LWA)	107	dB (A)
	Kwa INCERTEZA DA POTÊNCIA ACÚSTICA	3	dB (A)
	ENERGIA DE IMPACTO	6.1	J
	IMPACTO POR MINUTO	3150	min-1
	TIPO DE SUPORTE DA FERRAMENTA	SDS MAX	
	PESO	5,9	kg